



Chaussée de Verviers n°185
4910 THEUX – BELGIQUE
Tél : 087 33 41 54
Info@jlc-piscines.be
www.jlc-piscines-wellness.be

8 PLACES

Bullfrog **A8**



Allongez-vous et détendez-vous confortablement et avec style, ou invitez vos amis pour une réunion conviviale dans ce grand spa haut de gamme. L'espace est généreux. Le A8 est un spa pour 8 personnes, une référence en matière de confort et d'espace. Avec son agencement ouvert et ses 6 JetPaks au choix, vous profiterez d'une gamme complète de massages. De plus, le dôme de thérapie des pieds aux contours uniques vous offre un massage personnalisé.



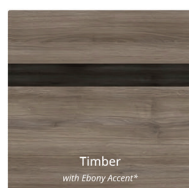
Bullfrog A8



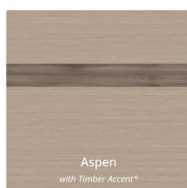
COULEURS DISPONIBLES

SERIES A

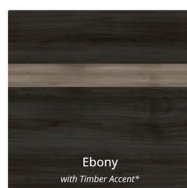
ARMOIRE EXTÉRIEURE



Timber
with Ebony Accent*



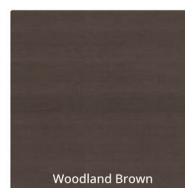
Aspen
with Timber Accent*



Ebony
with Timber Accent*



Coastal Grey

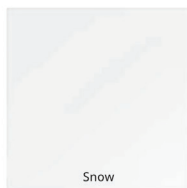


Woodland Brown

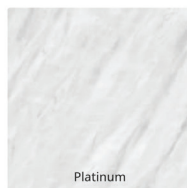
COQUE INTÉRIEURE



Mist



Snow



Platinum



Almond

OPTIONS DE COUVERTURE



Dusk



Dove



Bullfrog A8

DONNÉES TECHNIQUES

Nombre total de sièges	8
Sièges JetPak® Premium	6 (select) - 4 (choix & choix avec pack lux)
Sièges de salon	0
Dimensions (L x L x H)	2.39m x 2.39m x 0.97m
Poids à sec (housse incluse)	431 kg (select) - 344 kg (choix & choix avec pack lux)
Poids rempli (couverture incluse)	2796 kg (select) - 2870 kg (choix & choix avec pack lux)
Volume d'eau	Ligne de remplissage 1904 L - Max 2438 L
Sièges baquets	-
Sièges style Lounge	-
Sièges surélevés	-
Construction EnduraFrame / Mousse complète/Base moulée	-
Housse de spa pour terrasse (technologie de capteur intelligent)	-
Soulève couverture de spa	Optionnel
Escalier de spa	Optionnel sur A Series Premium
Armoire de spa	Standard sur A Series Premium
Pompe à jet	2 pompes 2.5 HP/240V - 2 vitesses
Pompe de circulation	Standard
Pompes thérapeutiques	-
Contrôle auxiliaire Multi-Function	Standard
Audio	Optionnel - A Series Audio (Son surround riche, haut-parleurs intégrés, subwoofer, compatibilité Bluetooth, réglage des pistes et du volume via la commande principale, réglage du volume via les commandes auxiliaires multifonctions)
Appuie-tête ajustable	Standard sur A Series
Système de filtration	Standard - Simplicity™
Filtre plat	Standard - Simplicity™
Système d'entretien de l'eau	-
Premium AOP Clear Confort	Optionnel
Eclairage intérieur LED	-
Jeu d'eau activé par télécommande	Optionnel
Eclairage extérieur	-
Drain extérieur avec raccord de drainage pour les pieds	-
JetPaks	-
Jets	Standard sur A Series Premium
Raccords de retour d'eau cachés dans les JetPods	-



Bullfrog A8

Jets thérapeutiques pour pieds, poignets, hanches, jambes et sièges surélevés	29
Maximum de jets Disponibles	323
Mesure du bruit de fonctionnement	NC
Pompe principale	NC
Pompe de circulation	NC
Exigences électriques	240V~30/50A
Chauffage (double protection contre la surchauffe)	4.0kW
Thérapie par jet de la coque (SELECT)	NC
Déviateurs de thérapie	NC



Bullfrog A8

JETPAKS



ALLEVIATE ST

Parfaitement aligné pour la détente

Nombre de jets: 8

Types de jets: Soulagement ferme

Zone cible de la thérapie: Bas du dos, milieu du dos, haut du dos.

L'hydromassage Alleviate ST JetPak est doté de 8 jets directs d'intensité moyenne, parfaitement alignés pour masser la quasi-totalité des zones musculaires clés du dos. Ce massage exclusif JetPak fait exactement ce que son nom suggère : il soulage les douleurs comme aucun autre hydromassage.



DEEPRELIEF

Thérapie puissante pour les courbatures et les douleurs

Nombre de jets: 10

Types de jets: Soulagement profond

Zone cible de la thérapie: Bas du dos, haut du dos, colonne vertébrale.

Le DeepRelief JetPak est doté de 10 jets ciblés haute intensité qui offrent un massage pénétrant pour un soulagement maximal des douleurs. Cet hydromassage unique cible spécifiquement les muscles du dos, sources de tensions et de stress. Quelques minutes d'utilisation du DeepRelief ST favoriseront la récupération après l'effort et soulageront complètement le stress et les tensions.



FIBROTHERAPY

Thérapie pour le soulagement de la douleur et une santé optimale

Nombre de jets: 6

Types de jets: Relief profond, Oscillant

Zone cible de la thérapie: Bas du dos, haut du dos.

Le JetPak FibroTherapy est un massage combiné conçu en collaboration avec des experts de la santé pour un soulagement maximal des douleurs quotidiennes. Un massage par pétrissage unique détend le bas du dos, tandis qu'une thérapie pénétrante en profondeur au niveau des vertèbres thoraciques vous aide à vous détendre et à vous sentir bien.

Bullfrog A8



FUSION

Trois options, sélectionnez votre massage

Nombre de jets: 4

Types de jets: FusionX3

Zone cible de la thérapie: Bas du dos, milieu du dos, haut du dos.



GYROSSAGE

Thérapie puissante pour les courbatures et les douleurs

Nombre de jets: 5

Types de jets: Impulsion unique

Zone cible de la thérapie: Bas du dos, haut du dos, colonne vertébrale.

Le Gyrossage ST est un JetPak très apprécié, offrant un massage rythmique et ciblé de tout le dos. Ses 5 grands jets offrent une action pulsée plus lente et plus précise, couvrant la quasi-totalité du dos, pour un massage apaisant d'intensité moyenne à élevée, apprécié de tous. La pulsation plus lente du massage procure une sensation apaisante et vous aide à atteindre un état méditatif de détente.



NECKEASE

Thérapie pour le soulagement de la douleur et une santé optimale

Nombre de jets: 8

Types de jets: Soulagement profond (dos et cou), soulagement ferme

Zone cible de la thérapie: Cou et épaules, bas du dos, haut du dos.

Bullfrog A8



NECKPLUS

Thérapie puissante du cou et des épaules.

Nombre de jets: 8

Types de jets: Soulagement profond Neck, soulagement ferme, Oscillant

Zone cible de la thérapie: Cou et épaules, bas du dos, haut du dos.



OSCILLATOR

Détente maximale, pétrissage thérapeutique

Nombre de jets: 4

Types de jets: Oscillant

Zone cible de la thérapie: Bas du dos, milieu du dos, haut du dos.

Toujours l'un des JetPaks les plus populaires, l'Oscillator est votre massEUR à la demande dans votre spa à domicile. Cette expérience thérapeutique unique et complète utilise quatre jets Oscillator exclusifs de Bullfrog pour offrir un massage relaxant et pétrissant couvrant une large zone du dos, avec une sensation de pulsations lentes d'intensité douce à moyenne. L'effet est une relaxation maximale.



PULSATOR

Massage hypnotique et rythmique

Nombre de jets: 6

Types de jets: Double impulsion

Zone cible de la thérapie: Bas du dos, milieu du dos, haut du dos.

Le Pulsator est un modèle apprécié, offrant un massage pulsé à vitesse moyenne-rapide et à intensité moyenne. Grâce à ses six jets à double impulsion à rotation rythmique, parfaitement alignés sur les points de pression de votre dos, le Pulsator JetPak vous transportera dans un lieu où stress et soucis semblent disparaître.

Bullfrog A8



RAINSHOWER

Une sensation de douceur comme aucune autre.

Nombre de jets: 42

Types de jets: Pluie

Zone cible de la thérapie: Bas du dos, milieu du dos, haut du dos, colonne vertébrale.

Le JetPak RainShower offre un massage apaisant incomparable en spa. Ce JetPak incontournable est idéal pour les moments où vous préférez un hydromassage complet et doux, sans être trop intense. Grâce aux 42 ShowerJets exclusifs de Bullfrog, vous bénéficierez d'un massage doux et onctueux qui vous fera oublier tous vos soucis.



RECOVER XT

Une thérapie puissante, adaptable à vos besoins

Nombre de jets: 4

Types de jets: Precision XT

Zone cible de la thérapie: Milieu du dos, haut du dos, colonne vertébrale.



REFRESH XT

Soothing therapy, adjustable to you

Nombre de jets: 8

Types de jets: Precision XT

Zone cible de la thérapie: Bas du dos, milieu du dos, haut du dos, colonne vertébrale.

Bullfrog A8



SPINALHEALTH ST

Thérapie vertébrale puissante.

Nombre de jets: 8

Types de jets: Soulagement profond

Zone cible de la thérapie: Bas du dos, colonne vertébrale.

Le SpinalHealth JetPak offre un massage profond et régulier pour les muscles supérieurs et inférieurs de la colonne vertébrale.



TRIO ST

Soulagement et relaxation optimaux

Nombre de jets: 3

Types de jets: Oscillant

Zone cible de la thérapie: Bas du dos, milieu du dos, haut du dos, colonne vertébrale.

Vous pouvez désormais soulager vos douleurs et vos points de stress grâce à un massage par pétrissage personnalisé qui cible précisément les zones concernées. Grâce aux jets plébiscités par nos clients, le JetPak Oscillator offre une couverture plus ciblée pour un soulagement et une relaxation optimale.



VERSA

Thérapie apaisante, adaptable à vos besoins.

Nombre de jets: 6

Types de jets: Soulagement profond, oscillant, impulsion unique

Zone cible de la thérapie: Bas du dos, milieu du dos, haut du dos.

Le Versa JetPak combine un massage direct pénétrant en profondeur pour le haut du dos et les épaules avec un massage thérapeutique par pétrissage du milieu du dos et un soulagement pulsé du bas du dos.



Bullfrog A8



WELLNESS

Thérapie vertébrale puissante.

Nombre de jets: 8

Types de jets: Double impulsion, soulagement ferme, soulagement profond

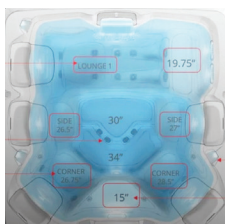
Zone cible de la thérapie: Bas du dos, milieu du dos, haut du dos

Le Wellness JetPak combine 3 types de jets uniques pour créer une expérience de massage incroyable sur tout le dos.



Bullfrog A8

ÉQUIPEMENTS STANDARD A SÉRIES



ASSISE BIEN ÉTUDIÉE

Tous les agencements, sièges et emplacements de jets des spas A Series ont été soigneusement réévalués afin d'offrir une expérience thérapeutique optimale pour un large éventail de personnes et de situations. Cela inclut un mélange réfléchi de profondeurs de siège dans chaque modèle, une ergonomie améliorée des assises, un meilleur alignement des jets, une attention particulière à la sécurité lors de l'entrée et de la sortie, ainsi qu'un confort premium renforcé à proximité d'éléments pratiques comme les commandes auxiliaires et les porte-gobelets.



SYSTÈME DE FILTRATION SIMPLICITY®

Doté de deux entrées pour un écumage plus efficace et d'une conception encastrée qui permet de gagner un espace considérable pour les sièges, ce filtre plat, une première dans l'industrie, utilise toute sa surface, plutôt qu'une petite partie comme la plupart des filtres ronds. Mieux encore, vous apprécierez la commodité et les économies offertes par cette approche simple et intelligente de la filtration de votre spa.



ÉCLAIRAGE D'AMBIANCE ET D'APPUIE-TÊTE

Nous avons repensé l'éclairage de la A Series pour rendre l'utilisation de votre spa plus sûre et plus agréable. Profitez de porte-gobelets lumineux, d'éléments d'eau éclairés et de commandes rétroéclairées, plus faciles que jamais à utiliser de nuit. La lumière de sécurité extérieure est à la fois vive et esthétique. Les A Series Select JetPak offrent désormais des appuie-têtes lumineux qui renforcent l'ambiance de votre spa et contribuent à votre détente. Grâce à notre technologie d'éclairage inductif, l'éclairage inférieur fonctionne parfaitement, sans câbles ni connecteurs. Insérez simplement le JetPak, et les lumières s'allument.

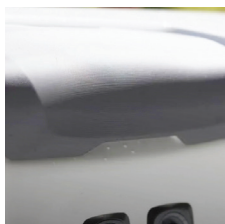


COMMANDES À ÉCRAN TACTILES

L'écran de contrôle tactile haut de gamme inclut des icônes améliorées et un texte de notification plus lisible. Les spas A Series Select sont équipés de commandes auxiliaires à 3 fonctions, tandis que les spas Choice avec le Luxury Package disposent de commandes auxiliaires à 2 fonctions. Ces commandes multifonctions vous permettent de contrôler facilement les jets, l'éclairage et les éléments d'eau sans quitter le confort de votre siège préféré. De plus, elles sont rétroéclairées pour une utilisation facile de nuit.

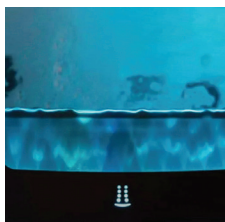


Bullfrog A8



APPUIE-TÊTES CONFORT

Les appuie-têtes haut de gamme de la A Series sont inclus dans toutes les finitions. Testés pour le confort, ces appuie-têtes sont conçus pour offrir un bon alignement du cou et de la colonne vertébrale, assurant un meilleur soutien tout en s'intégrant harmonieusement aux lignes naturelles du spa. Les appuie-têtes A Series présentent une surface texturée contemporaine alliant confort, durabilité et esthétique moderne.



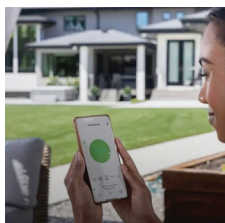
CARACTÉRISTIQUES DE L'EAU HAUT DE GAMME

La cascade haut de gamme de la A Series améliore l'ambiance de votre moment de détente grâce à un écoulement fluide et propre, sans éclaboussures. Cette fonctionnalité révolutionnaire se contrôle facilement par simple pression d'un bouton sur le panneau principal ou via les commandes auxiliaires, et offre un flux constant et subtil. Un éclairage discret suit le mouvement de l'eau à travers le bassin illuminé, se déversant en un ruban uniforme d'eau et de lumière pour créer une atmosphère calme et apaisante.



SYSTÈME AUDIO HAUT DE GAMME

Améliorez votre spa A Series avec un système audio haut de gamme en option. Le système de haut-parleurs intégré derrière la coque, la qualité sonore supérieure et la connectivité Bluetooth simple vous permettent de créer une expérience de spa personnalisée avec votre musique ou ambiance sonore préférée.

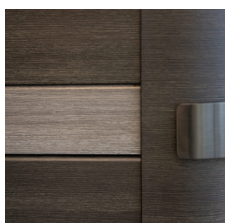


CONTROLE DU CLOUD 2TM WIFI

Grâce au module Wi-Fi CloudControl 2™ en option et à l'application intuitive pour smartphone, les clients peuvent surveiller et contrôler leur spa où qu'ils soient, grâce au Wi-Fi ou au signal cellulaire. Réglez les paramètres de la pompe et de la filtration, démarrez les jets avant utilisation, allumez les lumières et réglez la température où qu'ils soient.

Bullfrog A8

AUTRES EQUIPEMENTS A SERIES - SELECT / CHOIX+PACK LUXE / CHOIX



SELECT :
ARMOIRES BICOLORES

CHOIX + PACK LUXE :
ARMOIRES BICOLORES



CHOIX + PACK LUXE :
JEU D'EAU

CHOIX :
JEU D'EAU



CHOIX :
ARMOIRES STANDARD



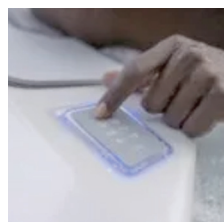
**NOMBRE STANDARD DE
JETPACK®**



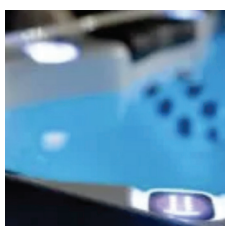
SELECT :
BUSES EN TUNGSTÈNE

CHOIX + PACK LUXE :
BUSES DE JET STANDARD

CHOIX :
BUSES DE JET STANDARD



SELECT : **CONTROLE
AUXILIAIRE 3-FONCTIONS
(JETS, ÉCLAIRAGE) HAUT
DE GAMME**



CHOIX :
ÉCLAIRAGE STANDARD



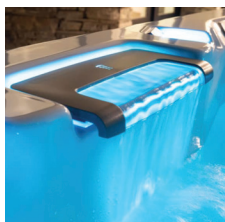
CHOIX + PACK LUXE :
**CONTROLE AUXILIAIRE
2-FONCTIONS (JETS,
ÉCLAIRAGE)**



**APPUIE-TÊTE DE
HAUT DE GAMME**



**CONTROL PAR ÉCRAN
TACTILE**



SELECT :
JEU D'EAU



**ÉCLAIRAGE INTÉRIEUR
HAUT DE GAMME**



Bullfrog A8

MISES À NIVEAU, OPTIONS ET ACCESSOIRES M SERIES



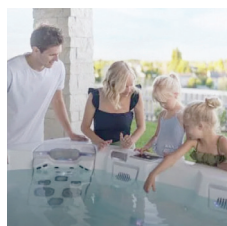
AOP HAUT DE GAMME PAR CLEAR COMFORT®

Notre AOP haut de gamme par Clear Comfort® est l'option d'oxydation la plus puissante de Bullfrog Spas, conçue pour offrir des performances optimales avec un minimum de produits chimiques. Standard sur la Swim Series et disponible en option pour les modèles M Series™, A Series™ et autres, ce système génère automatiquement des ions hydroxydes pour une eau cristalline et facile à entretenir.



FROG® @EASE® POUR BULLFROG SPAS®

Le système de traitement de l'eau FROG @ease crée une eau minérale fraîche et propre, tandis que la technologie auto-régulatrice SmartChlor® maintient un faible niveau de chlore. Avec FROG @ease dans votre spa, vous utiliserez jusqu'à 75 % moins de chlore, réduisant ainsi les traitements de choc à une seule fois par mois, tout en protégeant les maillots de bain et la peau.



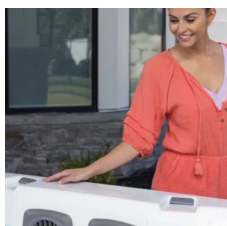
OZONE AMÉLIORÉ EOS™ 03

EOS O₃ est un système d'oxydation haut de gamme qui purifie et clarifie l'eau en utilisant les puissantes propriétés oxydantes du gaz O₃. Ce système en trois étapes fonctionne en générant un volume important de gaz O₃, en le mélangeant à l'eau du spa dans une chambre de contact à haute efficacité, puis en filtrant plus de 99 % de l'ozone excédentaire afin d'éviter tout effet indésirable.



WELLSPRING™ OZONE

Le système de purification d'ozone WellSpring™ est doté d'une technologie d'électrode à décharge corona qui crée de l'ozone, ce qui augmente le potentiel d'oxydation purificateur de l'eau de votre spa. Gardez votre spa propre et réduisez considérablement la quantité de produits chimiques désinfectants nécessaires.



POMPE DE FILTRATION DÉDIÉE WELLSPRING™

La pompe de filtration WellSpring dédiée est une pompe de circulation silencieuse et sans vibrations, plus de huit fois plus efficace que les pompes de filtration standard. Votre spa filtrera mieux, tout en consommant jusqu'à 60 % moins d'énergie de fonctionnement, ce qui vous fera économiser de l'argent.



Bullfrog A8



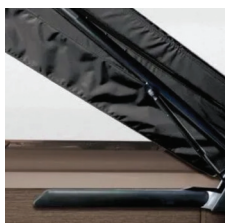
KIT DE SURFACE ANTIDÉRAPANTE

Améliorez l'apparence, le confort et la sécurité de votre spa A Series®. Notre kit de surface antidérapante avec matériau SeaDek™ offre un coussin mince et antidérapant. Il aide les utilisateurs à rester bien en place sur leur siège tout en augmentant le confort et la sécurité. Cette option est disponible pour une installation par le revendeur sur tous les modèles et finitions A Series.



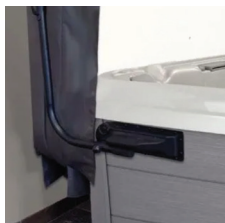
CARTOUCHE MINÉRALE NATURELLE

La cartouche minérale naturelle Bullfrog Spas est une solution simple pour améliorer l'eau de votre spa grâce aux bienfaits naturels des minéraux. Ces cartouches longue durée sont conçues pour s'insérer dans la cage du filtre* des modèles X Series, STIL ou antérieurs à 2023, ou peuvent simplement être placées dans le boîtier de filtre Simplicity ou derrière un JetPak sur les modèles plus récents.



COVERMATE III™

Le CoverMate III™ offre une assistance hydraulique pour un levage plus facile et un gain de place. Sa structure robuste en aluminium et ses supports de montage épurés garantissent une apparence soignée et une grande fiabilité. C'est l'option idéale pour les installations proches d'un mur ou pour ceux qui recherchent la solution de levage la plus simple possible.



COVERMATE I™

Soutenu par un système de levage mécanique facile à utiliser, le CoverMate I™ améliore l'accessibilité de votre spa pour tous. Ce lève-couverture éprouvé allie esthétique et praticité, et reste à ce jour le modèle le plus vendu sur le marché.



MARCHES A SERIES®

La marche A Series® comprend une marche supérieure configurable pouvant être placée au centre, à gauche ou à droite, s'adaptant ainsi à votre modèle de spa et à l'emplacement de votre choix.

Profitez d'un espace de rangement pratique à l'intérieur de la marche supérieure pour garder facilement vos produits de spa à portée de main.

Cette marche est dotée de surfaces antidérapantes, de couleurs assorties à chaque habillage de spa A Series™, et constitue également l'option de marche recommandée pour les spas STIL.



Bullfrog A8

GARANTIES

GARANTIE LIMITÉE

Séries M, Série A et STIL pour l'Union européenne et le Royaume-Uni. Bullfrog International, LC (« Bullfrog » ou « nous ») étend la couverture suivante, dans le cadre de la présente Garantie limitée, uniquement à l'acheteur final d'origine (le « Propriétaire » ou « vous ») de tout spa Série M, Série A ou STIL fabriqué à partir du 1er janvier 2025 et installé pour un usage résidentiel dans l'Union européenne et au Royaume-Uni.

GARANTIE DE 10 ANS

ENDURAFRAME™

Bullfrog garantit l'EnduraFrame (cadre de spa moulé par injection) contre la dégradation pendant dix ans à compter de la date d'achat initiale du spa.

STRUCTURE DE LA COQUE

Bullfrog garantit l'étanchéité de la coque du spa Bullfrog pendant dix ans à compter de la date d'achat initiale du spa.

GARANTIE DE 7 ANS

SURFACE DE LA COQUE

Bullfrog garantit que la finition de la surface du spa Bullfrog ne se fissurera pas, ne se fendillera pas, ne se plissera pas, ne se boursoufflera pas, ne se décollera pas et ne se délaminera pas pendant sept ans à compter de la date d'achat initiale du spa.

GARANTIE DE 5 ANS

ÉQUIPEMENT

Cette garantie couvre spécifiquement la ou les pompes, le réchauffeur, le système de commande, les Snap Caps™, le FilterCap™, les autres équipements mécaniques Bullfrog (à l'exclusion de tout équipement mentionné dans d'autres sections) et les fuites de tout composant ou raccord de plomberie situé sous la coque du spa. Les équipements électriques et mécaniques, ainsi que leurs tuyauteries et raccords associés, sont garantis contre tout défaut de matériaux et de fabrication pendant cinq ans à compter de la date d'achat. Les composants défectueux qui sont faciles à retirer du spa et qui peuvent être remplacés facilement par le client, ne nécessitent pas d'outils ni de connaissances spécialisées et ne présentent pas de risques pour la sécurité personnelle, tous appelés composants faciles à retirer, seront réparés ou remplacés gratuitement par votre revendeur agréé Bullfrog Spas. Cette garantie exclut les systèmes audio, les systèmes d'entretien de l'eau et les systèmes d'éclairage intérieur et extérieur du spa.

CABINET ET BASE DU SPA

Cette garantie couvre spécifiquement les coins du cabinet, la porte et les panneaux latéraux, ainsi que la base moulée du spa. Les sections du cabinet (coins, portes, panneaux latéraux) sont garanties contre la dégradation et les fissures pendant cinq ans à compter de la date d'achat.

EnduraBase™ est garanti contre la dégradation et les fissures pendant cinq ans à compter de la date d'achat.

Les articles défectueux seront réparés conformément aux conditions de cette garantie.

SYSTÈME DE THÉRAPIE JETPAK®

Cette garantie couvre spécifiquement les jets, les fuites éventuelles des raccords de jets JetPak et le système de collecteur JetPak. Le système de collecteur JetPak est garanti cinq ans à compter de la date d'achat. La disponibilité des couleurs des JetPak de remplacement et des JetPak de rechange peut varier et dépendra de la demande du marché et de la disponibilité des couleurs chez Bullfrog.



Bullfrog A8

GARANTIE DE 2 ANS

SYSTÈMES D'ÉCLAIRAGE

Bullfrog garantit les systèmes d'éclairage intérieur et extérieur du spa contre tout défaut de matériaux et de fabrication pendant deux ans à compter de la date d'achat initiale du spa. Les composants d'éclairage faciles à démonter, tels que les appliques extérieures, seront réparés ou remplacés gratuitement chez votre revendeur agréé Bullfrog Spa.

SYSTÈMES AUDIO

Bullfrog garantit les systèmes audio contre tout défaut de matériaux et de fabrication pendant deux ans à compter de la date d'achat initiale du spa.

SYSTÈMES D'ENTRETIEN DE L'EAU

Bullfrog garantit les systèmes d'entretien de l'eau contre tout défaut de matériaux et de fabrication pendant deux ans à compter de la date d'achat initiale du spa.

GARANTIE DE 1 AN

COUVERTURE DE SPA PATIO PERFORMANCE™

Bullfrog garantit la couverture de spa Patio Performance contre tout défaut de matériaux ou de fabrication, sauf s'il s'agit d'une décoloration ou d'une usure normale, pendant un an à compter de la date d'achat initiale du spa.

AUTRES GARANTIES

Bullfrog garantit les oreillers, les faces de jets métalliques et les filtres du spa Bullfrog contre les défauts de matériaux et de fabrication au moment de la livraison.

PERFORMANCE ET CONDITIONS DE LA GARANTIE

Bullfrog ou son agent agréé (c.-à-d. le personnel de Bullfrog, ses revendeurs ou ses sociétés de service tierces agréées) réparera ou remplacera tout composant défectueux ou défectueux du spa Bullfrog couvert par la présente Garantie limitée et acheté auprès d'un revendeur ou d'un magasin agréé Bullfrog Spas. Ce faisant, Bullfrog se réserve le droit, à sa discrétion, de réparer ou de remplacer le spa ou le composant défectueux. Le propriétaire est tenu de maintenir un accès libre au compartiment à équipements du spa et est responsable de tous les frais non standard liés à l'accès à l'équipement du spa. Si Bullfrog ou son agent agréé estime que la réparation du défaut est impossible, Bullfrog ou son agent agréé peut fournir un spa ou un composant de remplacement d'une valeur égale à celle du spa ou du composant défectueux. Dans les cas où un spa de remplacement est autorisé, Bullfrog s'efforcera de le remplacer par un autre de valeur marchande équivalente. Si Bullfrog vous l'autorise, vous pourrez également choisir un spa plus cher en payant la différence entre la valeur marchande de votre spa d'origine au moment de l'achat et le prix actuel du nouveau spa de remplacement.

Le propriétaire sera responsable de tous les frais non standard liés au retrait et au remplacement du spa, notamment pour les spas situés dans une chambre forte, sur un balcon ou une terrasse nécessitant une grue, ou pour la réparation ou le remplacement de la terrasse. Six mois après la date d'achat initiale du spa, le propriétaire sera responsable de tous les frais de retrait et de remplacement du produit défectueux, des frais de kilométrage facturés par le concessionnaire, des frais d'expédition du produit de remplacement et de livraison. En cas de défaillance de la structure ou du cadre trois ans après la date d'achat initiale du spa, le spa défectueux doit être envoyé à votre revendeur agréé Bullfrog Spa pour réparation, aux frais du



Bullfrog A8

propriétaire. Dans certains cas, le revendeur ou Bullfrog peuvent facturer au propriétaire des frais de service raisonnables.

Bullfrog se réserve le droit d'utiliser des composants de remplacement neufs ou reconditionnés. Toute réparation ou tout remplacement de composant ou de spa ne bénéficie pas de la garantie neuve ou prolongée, mais est couvert uniquement par la durée restante de la garantie du produit d'origine.

Pour bénéficier de la garantie, contactez votre revendeur agréé Bullfrog Spas et soumettez une preuve d'achat. L'exigence de preuve d'achat peut être levée si les dossiers de Bullfrog ou du revendeur confirment la date d'achat initiale du spa et que vous êtes bien l'acheteur initial. Tout spa ou composant défectueux envoyé directement au revendeur pour réparation sous garantie doit être préautorisé par le revendeur ou Bullfrog et doit être transporté en port payé. Les frais de retour seront pris en charge par Bullfrog pour tous les composants et spas sous garantie, à l'exception de tout spa retourné plus de trois ans après sa date d'achat.

Si le spa est retourné au revendeur pour réparation, tous les frais de démontage et de réinstallation du spa chez le propriétaire seront à la charge de ce dernier. Dans la mesure permise par la loi applicable, la réparation ou le remplacement, tel que décrit ci-dessus, constitue la seule responsabilité de Bullfrog et votre seul et unique recours en cas de violation de la présente Garantie limitée.

EXCLUSIONS

La présente garantie limitée du spa Bullfrog est nulle dans les cas suivants :

- Le spa a subi une modification, une négligence, une mauvaise utilisation ou un abus, ou des modifications causant des dommages.

Les dommages sont causés par des travaux de réparation ou d'entretien tentés ou effectués par une personne

- autre qu'un agent agréé de Bullfrog.

Le spa a été utilisé dans un lieu non résidentiel ou commercial (y compris lorsqu'il est utilisé par plusieurs résidents d'un complexe d'appartements ou de maisons de ville) ou d'une manière pour laquelle il n'a pas été conçu.

- Les dommages sont causés par un cas de force majeure (incendie, tremblement de terre, catastrophe naturelle ou toute autre cause externe), par un animal ou par toute action ou omission imputable à vous.

- Les dommages sont causés par l'ajout ou l'utilisation de tout composant mécanique ou électrique non approuvé, ou de toute substance chimique.

- Les dommages sont causés par l'expédition, le déplacement, une mauvaise manipulation, une installation ou un branchement électrique incorrect par une personne autre qu'un agent agréé de Bullfrog.

- Les dommages à la coque du spa sont causés par une accumulation excessive de chaleur due à une mauvaise couverture du spa lorsqu'il est vide ou exposé à la lumière directe du soleil ou à d'autres conditions météorologiques.

- Les dommages sont causés par l'utilisation du spa en dehors de la plage de température de l'eau comprise entre 4 °C et 43 °C.

- Les dommages sont causés par un entretien inadéquat de la composition chimique de l'eau du spa ou par la présence de produits chimiques non dissous à la surface du spa.

- Les dommages sont causés par une installation, un entretien et une utilisation non conformes aux recommandations contenues dans le manuel d'utilisation Bullfrog, le guide de pré-livraison ou toute autre instruction, avis ou bulletin imprimé de Bullfrog.

Toute personne ou entreprise peut effectuer l'entretien ou les réparations nécessaires sur un spa Bullfrog.

Tout dommage causé par vous ou par toute autre personne autre que Bullfrog ou ses agents agréés n'est pas couvert et peut annuler la présente garantie limitée.



Bullfrog A8

LIMITATIONS

DANS LA MESURE MAXIMALE PERMISE PAR LA LOI APPLICABLE, CETTE GARANTIE LIMITÉE DÉCLARE LA SEULE RESPONSABILITÉ ET OBLIGATION DE BULLFROG EN CAS DE PROBLÈME OU DE DYSFONCTIONNEMENT DU SPA, AINSI QUE DE TOUTE VIOLATION DE GARANTIE. CETTE GARANTIE LIMITÉE REMPLACE TOUTES LES AUTRES GARANTIES, CONDITIONS ET AUTRES DISPOSITIONS NON PRÉVUES DANS CETTE GARANTIE LIMITÉE, QUI SONT EXPRESSÉMENT EXCLUES. DANS LA MESURE MAXIMALE PERMISE PAR LA LOI APPLICABLE, TOUTE GARANTIE IMPLICITE (TELLES QUE LES GARANTIES IMPLICITES DE QUALITÉ MARCHANDE ET D'ADÉQUATION À UN USAGE PARTICULIER) EST LIMITÉE À LA DURÉE LÉGALE OU À LA DURÉE DE LA GARANTIE APPLICABLE INDIQUÉE CI-DESSUS, SELON LA PLUS COURTE DES DEUX. AUCUN AGENT, CONCESSIONNAIRE, DISTRIBUTEUR, SOCIÉTÉ DE SERVICES OU AUTRE PARTIE N'EST AUTORISÉ À CHANGER, MODIFIER OU PROLONGER LES CONDITIONS DE CETTE GARANTIE LIMITÉE DE QUELQUE MANIÈRE QUE CE SOIT. CETTE GARANTIE LIMITÉE PREND FIN AU TRANSFERT DE PROPRIÉTÉ DU SPA.

CLAUSE DE NON-RESPONSABILITÉ

AUCUNE DISPOSITION DE LA PRÉSENTE GARANTIE LIMITÉE N'EXCLUT LA RESPONSABILITÉ DE BULLFROG EN CAS DE DÉCÈS OU DE BLESSURES CORPORELLES CAUSÉES PAR LA NÉGLIGENCE, LA FRAUDE OU UNE DÉCLARATION FRAUDULEUSE DE BULLFROG, AINSI QUE TOUTE AUTRE RESPONSABILITÉ NE POUVANT ÊTRE EXCLUE PAR LA LOI. SAUF DISPOSITION PRÉVUE DANS LA PRÉSENTE GARANTIE LIMITÉE OU EXIGÉE PAR LA LOI APPLICABLE, BULLFROG ET SES AGENTS AUTORISÉS NE SERONT PAS RESPONSABLES DE : (A) TOUT DOMMAGE CORPOREL, DÉCÈS OU DOMMAGE MATÉRIEL ; OU (B) TOUTES PERTES OU FRAIS INDIRECTS, ACCESSOIRES, CONSÉCUTIFS, SPÉCIAUX OU PUNITIFS, DÉCOULANT DES SPAS, DES PRODUITS OU SERVICES DE BULLFROG OU DE SES AGENTS, OU DE TOUT DÉFAUT COUVERT PAR LA PRÉSENTE GARANTIE LIMITÉE, Y COMPRIS, SANS S'Y LIMITER, LA PERTE D'UTILISATION DU SPA ET LES FRAIS DE RETRAIT DES PRODUITS DÉFECTUEUX, MÊME SI BULLFROG A ÉTÉ AVISÉ DE LA POSSIBILITÉ DE TELS DOMMAGES. SAUF SI LA LOI L'EXIGE, LA RESPONSABILITÉ TOTALE DE BULLFROG ET DE SES AGENTS AUTORISÉS ENVERS VOUS OU DES TIERS, DÉCOULANT DE LA PRÉSENTE GARANTIE LIMITÉE OU EN RELATION AVEC CELLE-CI, QU'ELLE SOIT CONTRACTUELLE, DÉLICTELLE (Y COMPRIS LA NÉGLIGENCE), EN CAS DE VIOLATION D'UNE OBLIGATION LÉGALE OU AUTRE, NE DOIT PAS DÉPASSER LE MONTANT INITIAL PAYÉ PAR VOUS POUR LE PRODUIT DÉFECTUEUX. LA COUVERTURE DE LA PRÉSENTE GARANTIE LIMITÉE COMMENCE À LA DATE D'ACHAT INITIALE ET NE S'ÉTENDRA PAS, POUR QUELQUE RAISON QUE CE SOIT, AU-DELÀ DE LA OU DES PÉRIODES INDIQUÉES.

DROITS LÉGAUX DES CONSOMMATEURS

Les dispositions suivantes s'appliquent uniquement si vous êtes considéré comme un consommateur. La présente Garantie limitée vous confère des droits légaux spécifiques, en plus de vos droits statutaires en vertu des lois applicables en matière de protection des consommateurs. Ces droits statutaires peuvent varier selon la législation de votre pays de résidence et ne sont pas affectés par la présente garantie. Certaines juridictions n'autorisent pas les limitations ou exclusions de certaines conditions générales ou responsabilités implicites. Dans ce cas, la présente Garantie limitée n'affecte, ne limite ni n'exclut aucun de vos droits statutaires. Le retour rapide d'un formulaire d'enregistrement de garantie dûment rempli contribuera à protéger vos droits. Les exigences d'enregistrement ne s'appliquent pas aux résidents des juridictions où la loi l'interdit.



Bullfrog A8

GÉNÉRALITÉS

DROITS DES TIERS

Une personne non partie à la présente Garantie limitée ne peut faire valoir aucune disposition de la présente Garantie limitée en vertu de la Loi de 1999 sur les contrats (droits des tiers).

INVALIDITÉ

Si un tribunal ou une autorité administrative compétente juge qu'une disposition de la présente Garantie limitée est invalide, illégale ou inapplicable, elle sera exclue de la garantie et le reste de la présente Garantie limitée restera inchangé et en vigueur.

CESSION

Vous ne pouvez céder, transférer, hypothéquer, grever, sous-traiter, déléguer, constituer une fiducie ou disposer de quelque autre manière que ce soit de vos droits et obligations au titre de la présente Garantie limitée.

LOI APPLICABLE ET JURIDICTION

La présente Garantie limitée, ainsi que toute obligation non contractuelle découlant de ou liée à celle-ci, est régie et interprétée conformément au droit néerlandais, sans préjudice de vos droits en vertu des lois impératives applicables. Vous et Bullfrog convenez irrévocablement que le tribunal d'Amsterdam est exclusivement compétent pour régler tout litige (contractuel ou non contractuel) découlant de ou lié à la présente Garantie limitée, y compris quant à son existence, sa validité ou sa résiliation, sauf si les lois impératives applicables vous accordent le droit de choisir de soumettre le litige à un tribunal autrement compétent en vertu du droit applicable.